

PURE Series Filters by **PLASTEVA**

**CHOOSE THE BEST
FOR YOUR POOL**



Via Lombardia, 37 - 20841 CARATE BRIANZA (MB)
Tel. +39.0362.800.008 - Fax +39.0362.805.091 - Cell.+39.349.8835143
adriano.bellini@plasteva.com - www.plasteva.com

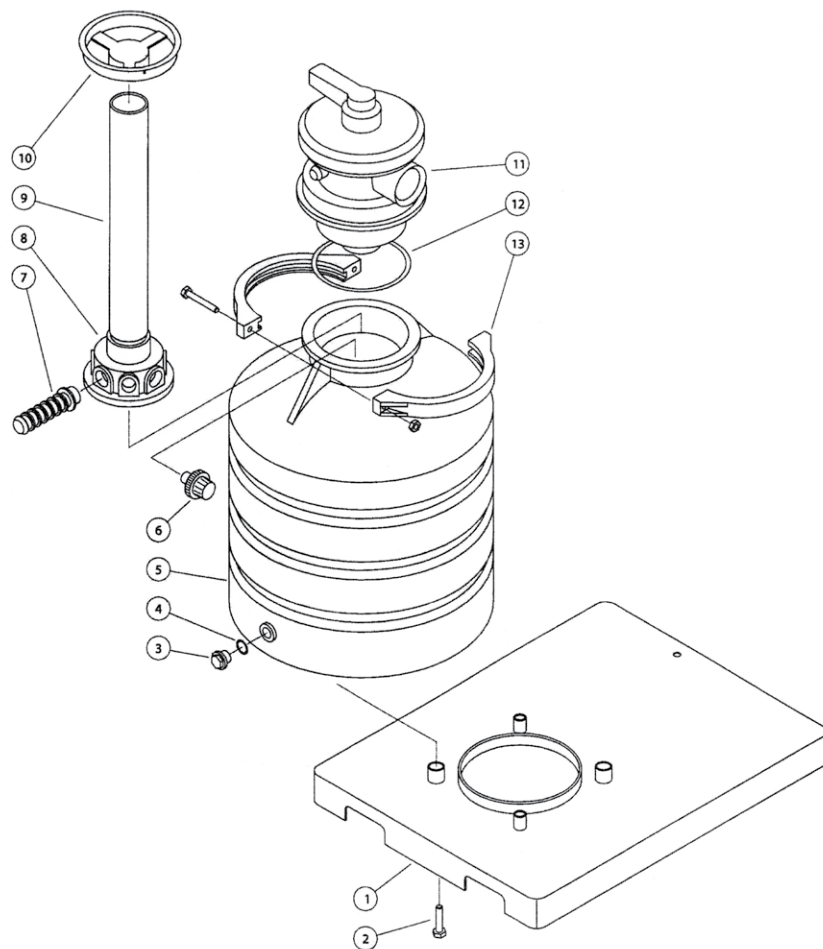
PLASTEVA^{s.r.l}
PLASTIC MOLDING
MOLD CONSTRUCTION

pure

Absolute purity without compromise



FILTRO SABBIA ø 350 POLIETILENE SANDFILTER ø 350 POLYETHYLENE SANDFILTER ø 350 POLYÄTHYLEN

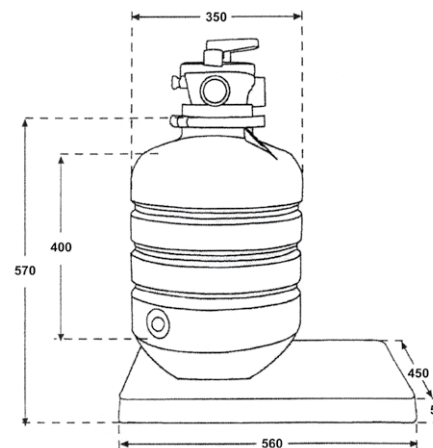


| | |
|-----|--------------------------------------|
| 1 | Filterpalette |
| 2 | Schrauben VA M10 X 40 mm |
| 3,4 | Entleerungspropfen 3/8" mit Dichtung |
| 5 | Filterbehälter ø350 mm |
| 6 | Düse 3/8" |
| 7 | Filterdüsen 110 mm |

| | |
|-------|-----------------------------------|
| 8 | Verteilerstern |
| 9 | Rohr PVC PN 10 |
| 10 | Full-und Zentrierschablone |
| 11,13 | Ventil 4 Ways |
| 12 | O-Ring 141 X 130 X 5,3 für Ventil |

SALVO MODIFICHE TECNICHE • TECHNICAL CHARGES RESERVED • TECHNISCHE ÄNDERUNGEN VORBEHALTEN

FILTRO SABBIA PURE ø 350 POLIETILENE SANDFILTER PURE ø 350 POLYETHYLENE SANDFILTER ø 350 POLYÄTHYLEN PURE



Colori/Colors/Farben:



Material:
Polietilene

Superficie filtro:
0,10 m²

Valvola:
4 vie

Pressione esercizio:
Max. 0,8 Bar

Riempimento sabbia:
ca. 30 kg

Grane:
0,4 - 0,8

Peso:
Senza pompa 9 kg

Imballo:
Cartone 0,140 m³

Material:
Polyethylene

Filter surface:
0,10 m²

Valve:
4-ways

Working pressure:
Max. 0,8 Bar

Filter filling:
30 kg approx.

Dowel:
0,4 - 0,8

Weight:
Pumpless 9 kg

Packing:
Carton 0,140 m³

Material:
Polyäthylene

Filterfläche:
0,10 m²

Ventil:
4 Wege

Betriebsdruck:
Max. 0,8 Bar

Sandfüllung:
30 kg ca.

Körnung:
0,4 - 0,8

Gewicht:
Ohne Pumpe 9 kg

Verpackung:
Karton 0,140 m³